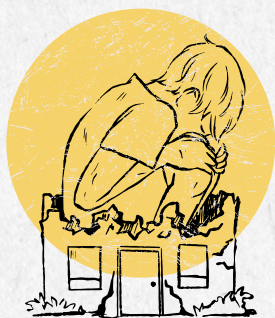


# Principii de psihoterapie

disciplină opțională  
anul III

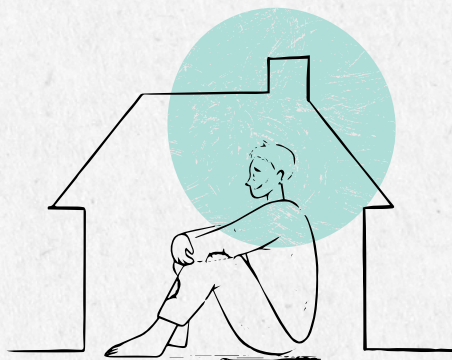
Despre ...



## Structură și evaluare

Structurat clasică curs + lucrari practice. **7 ore de curs și 7 ore de LP**, fiecare cu durata de o oră.

**Evaluare** de tip colocviu și portofoliu.



## Tematică curs

- Introducere în psihoterapie.
- Psihoterapie vs somatoterapie.
- Psihoterapia cognitiv-comportamentală.
- Intervenții psihoterapeutice în oncologie.
- Intervenții în managerizarea stresului.
- Intervenția psihologică în traumă.



## Tematică LP

- Tehnici de relaxare.
- Psihoterapia la copii și adolescenți
- Intervenții individuale și de grup în adicții.
- Rolul și beneficiile suportului social
- Psihoeducație și prevenție.
- Consilierea psihologică.
- Dezvoltarea personală și autocunoaștere.

Disciplină coordonată de catedra de Psihologie, UMFT.